

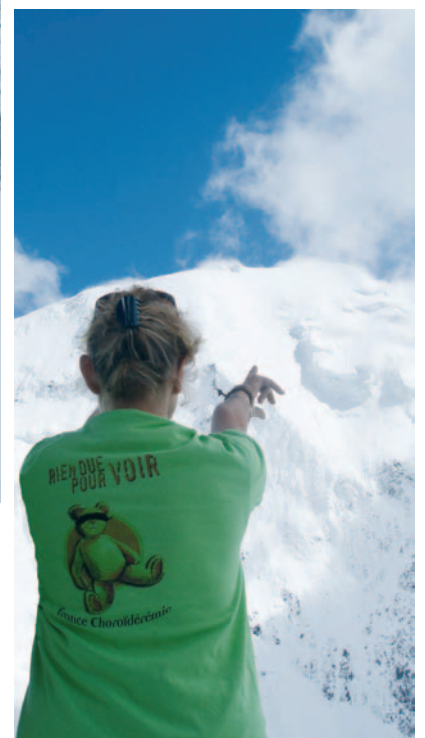
# Mont blanc - juillet 2007



LA CHOROÏDÉRÉMIE  
EST MONTÉE HAUT  
ICI 3200 M



AU REFUGE DE  
"TÊTE ROUSSE" DANS LE  
MASSIF DU MONT BLANC



# Marvejols-Mende - juillet 2007 semi-marathon



LA CHOROÏDÉRÉMIE  
A MARCHÉ  
4 HEURES  
POUR SE FAIRE  
CONNAÎTRE !!!

